

作成年月 Date: 31. 07. 2000

承認 Approved: N. Yonekura

アプリケーションスぺア部品取付表

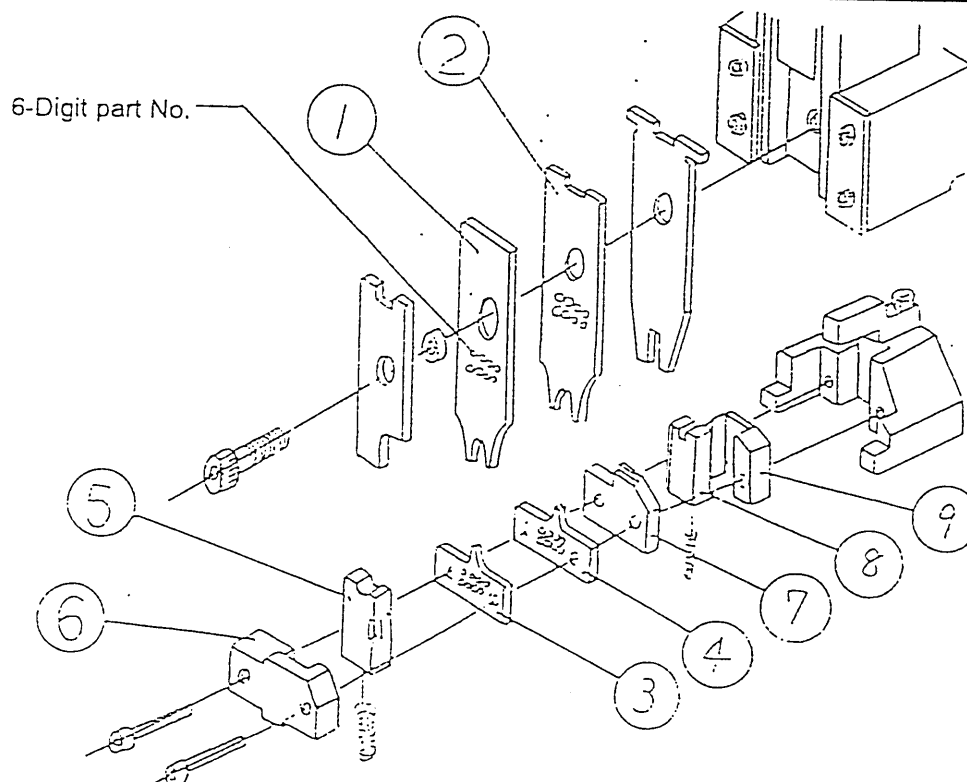
TABLE: APPLICATOR SPARE PARTS IDENTIFICATION

下表に基づいて間違いの無い部品を取付け願います。
Make sure to install right parts specified in the table below.

製品名 Applicator model: AP105-DF13-2630S

HRS No.: CL901-4531-9

No.	HRS コード HRS Code	部品名 Component Part	表示 No. Part No.	旧表示 No. Former part No.	適合端子名 Applicable contact
①	CL901-4531-9 (61)	インシュレーションクリンパ [*] Insulation crimper	275689	0771	DF13-2630SCF DF13-2630SCFA
②	CL901-4531-9 (62)	ワイヤクリンパ [*] Wire crimper	275690	0772	
③	CL901-4531-9 (63)	インシュレーションアンビル [*] Insulation anvil	275691	0773	
④	CL901-4531-9 (64)	ワイヤアンビル [*] Wire anvil	275692	0774	
⑤	CL901-4531-9 (65)	カットオフパンチ Cut-off-punch	276404	0584	
⑥	CL901-4531-9 (66)	カットオフダイ Cut-off-die	—	—	
⑦					
⑧					
⑨					
⑩					



NOTES 1. Fix ③, ④, ⑤ and ⑦ by pressing these to the base of the applicator.
2. Install every part with markings of part Nos. facing front.

ヒロセ電機株式会社 生産技術部

Production Engineering Department Hirose Electric Co., Ltd



Mouser Electronics

Authorized Distributor

Click to View Pricing, Inventory, Delivery & Lifecycle Information:

Hirose Electric:

[AP105-DF13-2630S\(61\)](#) [AP105-DF13-2630S\(62\)](#)